

HANOMAG-HENSCHEL

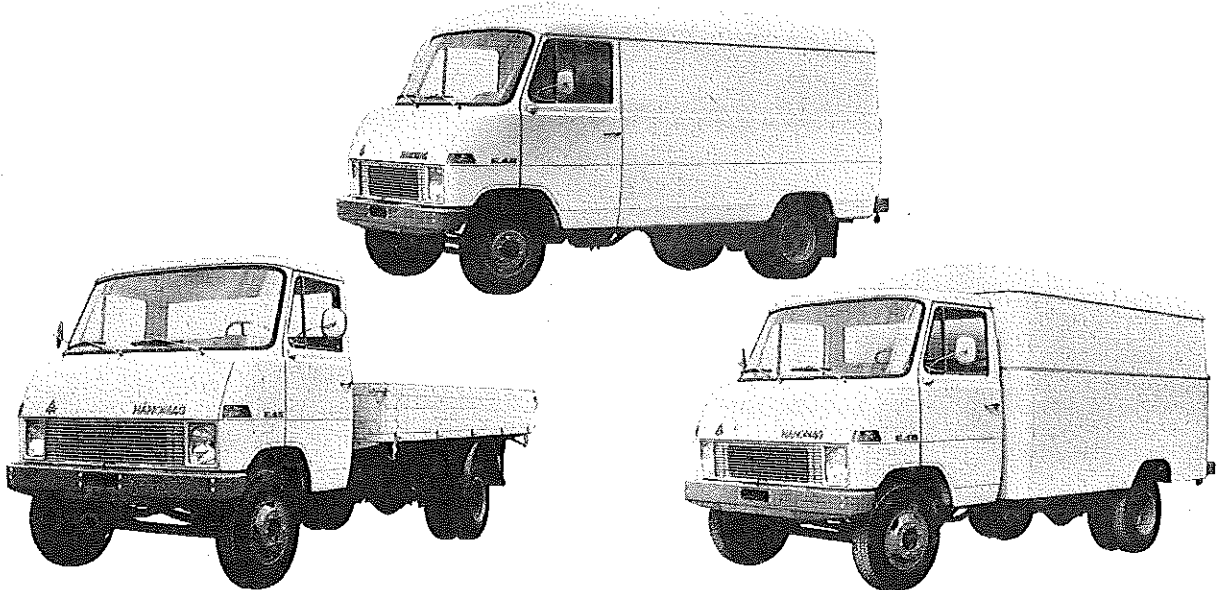
Fahrzeugwerke GmbH.

HANNOVER

TYP F 46Gruppe **14**

Hanomag-Henschel

440

**Diesel-Motor · 4 Zylinder · 4-Takt · 80 PS bei 3400 U/min****Nutzlast: bis 2,15 t****Motor**

Hersteller und Typ	Rheinstahl-Hanomag D 142 L 1
Einspritzverfahren	Diesel Wirbelkammer
Verbrennungsraum	
Höchstes Drehmoment	20,0 mkg bei 1800 U/min
Größte Nutzleistung	80 PS bei 3400 U/min
Hubraumleistung	25,5 PS/l
Mittl. Arbeitsdruck	7,8 kg/cm ² bei höchstem Drehmoment
Mittl. Kolbengeschwindigkeit	11,3 m/s bei Drehzahl der größten Nutzleistung
Verdichtungsverhältnis	22,5:1
Kurbelverhältnis	0,263 (1:3,8)
Lage im Fahrzeug	vorn, stehend, unter dem Mittelsitz des Fahrerhauses
Aufhängung	3-Punkt in Gummi
Schmiersystem	Druckumlaufschmierung
Kühlung	Wasser, Zweikreis-Umlaufkühlung, durch Thermostat gesteuert
Gewicht	290 kg
Niedrigster Kraftstoffverbrauch	180 g/PSH
Zylinderzahl	4
Zylinderanordnung	in Reihe
Zylindergußform	Block, mit Kurbelgehäuse vergossen
Zylinderwerkstoff	legierter Schleuderguß
Zylinderbohrung	100 mm

Motor-Zubehör

Kraftstoffförderung	Pierburg-Membranpumpe
Kraftstofftank-Füllmenge	90 l
Kraftstofffilter	Anschraubfilter m. Wasserabscheider
Ölpumpe	Zahnradpumpe
Ölwannen-Füllmenge	7,5 l
Ölfilter	Wechselfilter im Hauptstrom
Luftreiniger	Ölbad-Luftfilter
Kühlwasser-Förderung	Kreislumpumpe
Zylinderkühlung	Wasser, Längsstrom
Kühlsystem-Fassungsvermögen	16,5 l einschl. Heizanlage
Kühlerbauart	Röhrenkühler
Kühlerwärme-Abführung	5-flügliger Sauglüfter
Einspritzpumpe	Bosch EP/VA4/100H1700 AR118Z
Einspritzdüse	Bosch DNO SD 195
Förderbeginn	2° KW vor OT bei 1 mm Verteilerkolbenhub
Zündfolge	1-3-4-2
Reglerausführung	hydr. Verstellregler in der Verteilerpumpe

Triebwerk

Kolbenhub	100 mm
Gesamthubraum	3142 cm ³
Zylinderkopf	einteilig, abnehmbar
Abdichtung Zyl./Zylinderkopf	Weichstoffdichtung
Laufbuchsen	naß, auswechselbar
Ventilsitzringe	bei Auslaßventilen
Kolbenhersteller	Mahle
Kolbenwerkstoff	Mahle 138
Kolbenringe	2 Verdichtungs-, 1 Ölabbstreifring
Pleuel	Doppel-T-Profil, geschmiedet, schräggeteilt
Pleuellager	Dreistoff-Gleitlager als Fertigl.
Kurbelwelle	geschmiedet, 5fach gelagert
Kurbelgehäuse	Grauguß
Schmieröl-Leitungen	gebohrte Kanäle (bei 4-Takt-Motor)
Anzahl der Ventile je Zylinder	2 Einlaß: 1/Auslaß: 1
Anordnung der Ventile	hängend
Einlaßventil öffnet bei	32° vor OT
Einlaßventil schließt bei	68° nach UT
Auslaßventil öffnet bei	70° vor OT
Auslaßventil schließt bei	30° nach UT
Ventilspiel (kalt)	Einlaß 0,25 mm/Auslaß 0,25 mm
Ventilsteuerung erfolgt über	Stoßstange und Kipphebel
Nockenwelle	geschmiedet, im Kurbelgehäuse 5fach gelagert
Nockenwellen-Antrieb	Zahnräder schräg verzahnt
Glühkerze	Bosch GSA9/28; Beru 142 MJ
Glühkerze-Heizleistung	95 W
Anlasser	Bosch JD 12 V 4 PS
Anlasser-Ausführung	Schub-Schraubtrieb-Anlasser
Anlasser-Spannung	12 V
Übersetzungen	Antriebsritzel/Schwungrad .. = 1:13,9
Anlasserbefähigung	elektromagnetisch
Lichtmaschine	Drehstrom/Bosch K1 14V 35A 20
Lichtmaschine-Spannung	14 V
Lichtmaschine-Leistung	490 W
Ladebeginn bei	510 U/min der Kurbelwelle
Antrieb der Lichtmaschine	12,5 x 1175 mm (Abmessungen d. Keilriemens)
Übersetzungsverhältnis	Kurbelwelle/Lichtm.-Welle .. = 1:1,9
Lichtmaschine-Befestigung	Schwenkarm
Spannung der Batterie	12 V
Batterie	1 Stück, 110 Ah

Kraftübertragung

Kupplung Fichtel & Sachs G 250 GSZ
 Kupplungs-Art Einscheiben-Trockenkupplung
 Schaltgetriebe Hanomag G 150
 Schaltgetriebe-Art Zahnradgetriebe
 Schaltgetriebe-Anordnung verblockt mit Motor
 Anzahl der Gänge 5 V/1 R
 Übersetzungen $i = 7,265/4,206/2,515/1,536/1,0/$
 $R = 6,331$
 Geräuscharme Gänge 2. bis 5. Gang
 Synchronisierte Gänge 2. bis 5. Gang
 Schalthebel-Anordnung rechts vom Fahrer

Schaltungsart Knüppel-Fernschaltung
 Getr.-Geh.-Ölfüllmenge 2,6 l
 Kraftübertragungselemente Gelenkwelle (bei Radstand
 3900 mm zweiteilig)
 Treibende Räder Hinterräder
 Ausgleichgetriebe Kegelräder
 Antrieb der Halbachsen Spiralkegelräder
 Übersetzung
 Schaltgetriebe/Antriebsräder 4,889 oder 5,375
 Schubübertragung Blattfedern

Fahrwerk

Räder und Bereifung, Lenkung

Räderart einteiliges Stahlblech-Scheibenr.
 Anzahl der Räder 4
 Anzahl der Reifen vorn 2, hinten 4
 Reifengröße 6,50-16 C 8 PR
 Reifenluftdruck, vorn/hinten 3,3/3,7 atü
 Felgenart Tiefbett
 Felgengröße, vorn/hinten 4,50 E x 15/4,50 E x 16
 Radaufhängung, vorn Starrachse
 Radaufhängung, hinten Starrachse
 Federung, vorn Halbelliptik-Längsblattfedern
 Federung, hinten Halbelliptik-Längsblattfedern

Stoßdämpfer hydr. Teleskopstoßdämpfer
 vorn 2/hinten 2
 Radsturz 1° 30'
 Spreizung 4°
 Vorspur 2-4 mm
 Nachlauf 1°
 Art der Lenkung ZF-Gemmerlenkung GD 30
 Lenkübersetzung 20,2:1
 Größter Radeinschlag 50°
 Lenksäulen-Anordnung links
 Spurstange ungeteilt
 Kleinster Spurkreis- \varnothing 10,0 m

Bremsen

Bremsanlage Teves/Hanomag
 Wirkungsweise der Betriebs-
 brems (Fußbremse) Duo-Servo
 Wirksame Gesamtbremsfläche 1462 cm²

Bremskraft-Übertragung Öldruck
 Bremstrommel-/Scheiben- \varnothing 282 mm
 Wirkungsweise d. Hilfsbremse mechanisch auf Hinterräder
 (Handbremse)

Allgemeine Daten des Fahrgestells

	Pr	Pr	Pr	Ka	Ka
Radstand	3050	3500	3900	3050	3500
Spurweite, vorn	1624	1624	1624	1624	1624
Spurweite, hinten	1444	1444	1444	1444	1444
Bodenfreiheit, Vorderachse/Hinterachse	255/150	255/150	255/150	255/150	255/150
Bauchfreiheit	120	90	125	110	90
Fahrgestellgewicht	1885	1925	1970	1885	1970
Fahrgestelltragfähigkeit	2315	2475	2430	2315	2475
Achslast aus Fahrgest.-Gew., vorn/hinten	1100/785	1105/820	1160/810	1100/785	1105/820

Rahmenausführung Leiterrahmen aus gepreßten U-Trägern und eingeleiteten Querträgern
 Schmieresystem Einzelschmierung
 Anhängerkupplung auf Wunsch
 Anhängerbremsanschluß auf Wunsch

Allgemeines

Achslasten und Gewichte

Zulässige Achslast, vorn kg
 Zulässige Achslast, hinten kg
 Zulässiges Gesamtgewicht kg
 Leergewicht kg
 Nutzlast kg
 Anhängelast, gebremst/ungebremst kg

	Pr	Pr	Pr	Ka	Ka
Zulässige Achslast, vorn	1500	1500	1500	1500	1500
Zulässige Achslast, hinten	3100	3100	3100	3100	3100
Zulässiges Gesamtgewicht	4400	4400	4400	4400	4400
Leergewicht	2245	2395	2445	2545	2690
Nutzlast	2150	2005	1955	1855	1710
Anhängelast, gebremst/ungebremst	3600/1100	3600/1200	3600/1200	3600/1250	3600/1300

Maße

Länge über alles mm
 Breite über alles mm
 Höhe über alles mm
 Überhang, vorn mm
 Überhang, hinten mm
 Kleinster Wendekreis- \varnothing m
 Innenmaße des Laderaums
 Länge mm
 Breite mm
 Höhe mm

	Pr	Pr	Pr	Ka	Ka
Länge über alles	5130	6080	6530	5200	5890
Breite über alles	2140	2340	2340	2080	2140
Höhe über alles	2280	2280	2280	2490	2470
Überhang, vorn	680	680	680	680	680
Überhang, hinten	1400	1900	1950	1470	1710
Kleinster Wendekreis- \varnothing	11,1	12,6	13,7	11,1	12,6
Innenmaße des Laderaums					
Länge	3100	4050	4500	3100	3800
Breite	2000	2200	2200	1880	1880
Höhe	400	400	400	1635/1800	1635/1800

Sonstige Daten

Höchstgeschwindigkeit 94 km/h
 Kraftstoffverbrauch
 nach DIN 70030 12,4 l/100 km
 Ölverbrauch 0,15-0,2 l/100 km

Zubehör

Scheinwerfer 45/40 W/Lichtaustritt
 190 x 250 mm
 Abblenden Kombischalter a. d. Lenksäule
 Standlicht im Scheinwerfer eingebaut
 Fahrtrichtungs-Anzeiger Blinkleuchten
 Öldruckanzeiger Anzeigeleuchte
 Ladestromanzeiger Anzeigeleuchte
 Geschwindigkeitsmesser 0-120 km/h

Laut VDA-Revers technische Daten entsprechend DIN 70020 und DIN 70030

Nummer der allgemeinen Betriebslaubnis: